



Doppstadt Trac 160
Monteursschulung



Monteursschulung Trac 160





Inhaltsverzeichnis

1. Technische Daten , Abmessungen, Ausrüstung
2. Achsen
3. Hydraulik
4. Getriebe
5. Motor
6. Druckluftanlage
7. Klimaanlage
8. Diagnosetabellen, Wartung, Schmierstoffe
9. Elektrik

1. Technische Daten

Abmessungen

Trac – Länge

bei Rahmenstandardversion	5210 mm
bei Rahmenlangversion (Option)	5710 mm

Radstand

bei Rahmenstandardversion	2800 mm
bei Rahmenlangversion (Option)	3300 mm

Wendekreisdurchmesser

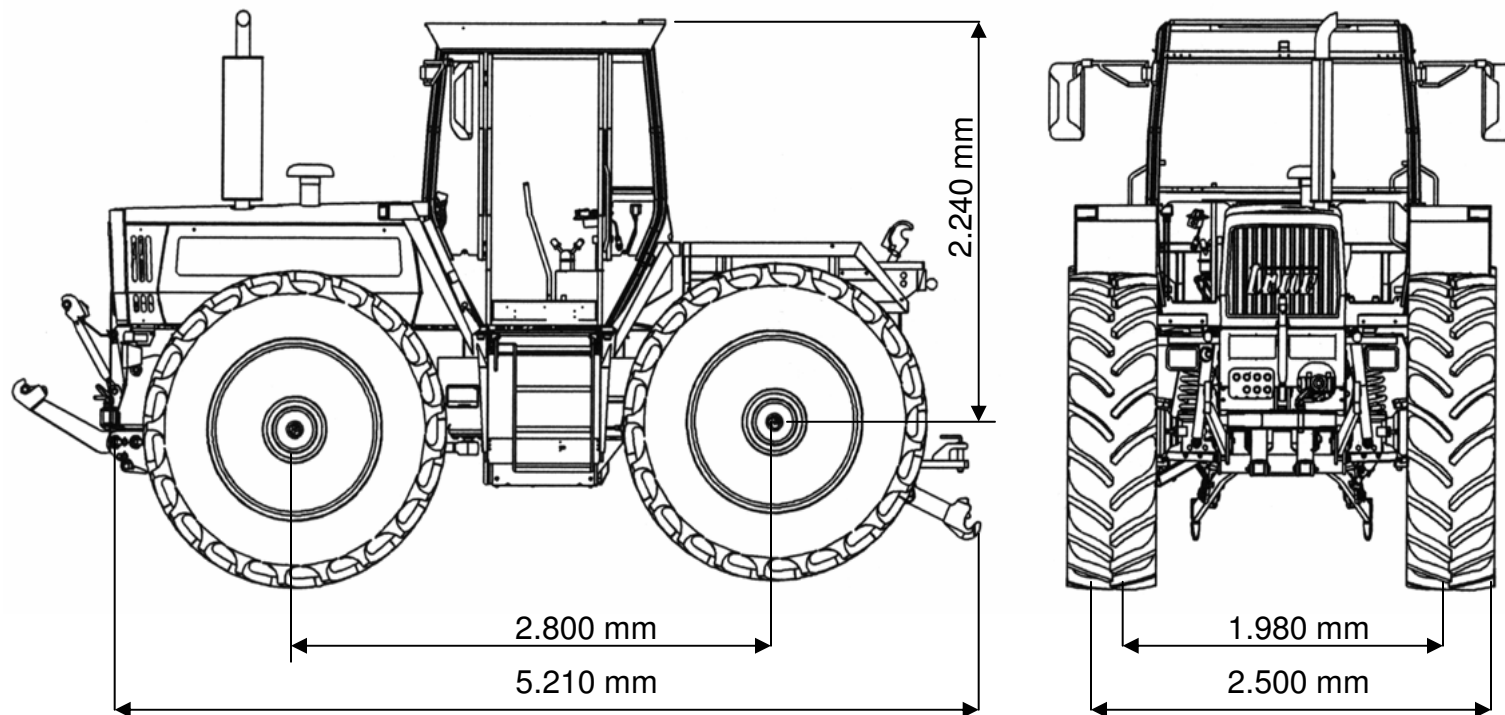
	Standard	Langversion
Bereifung z.B.520/70R38	18,5 m	21 m
bei Allradlenkung	10,5 m	12,80 m

Rahmen-Standardversion

Pritsche (Abmessungen)	737 x 1150 x 336 mm
------------------------	---------------------



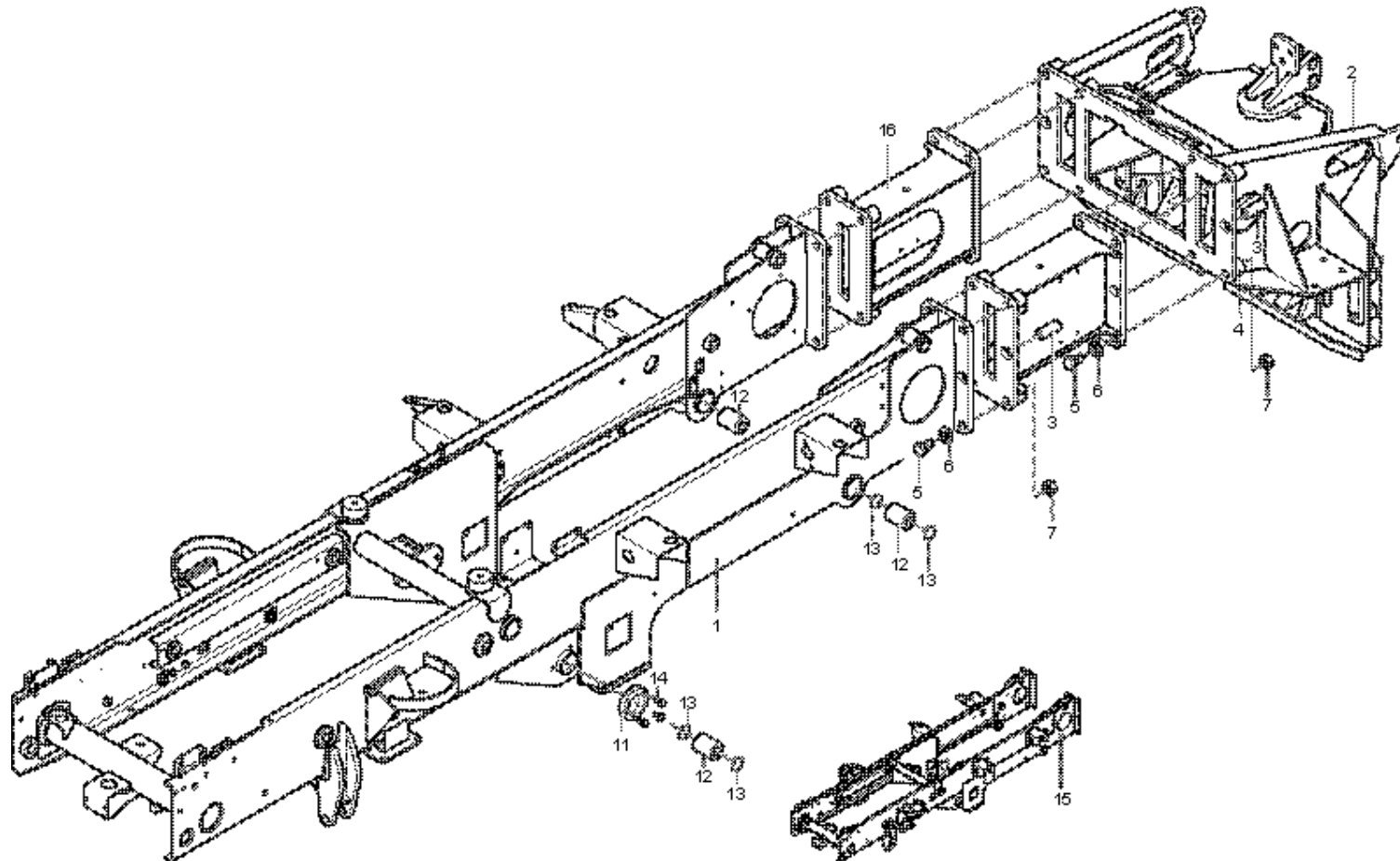
Abmessungen

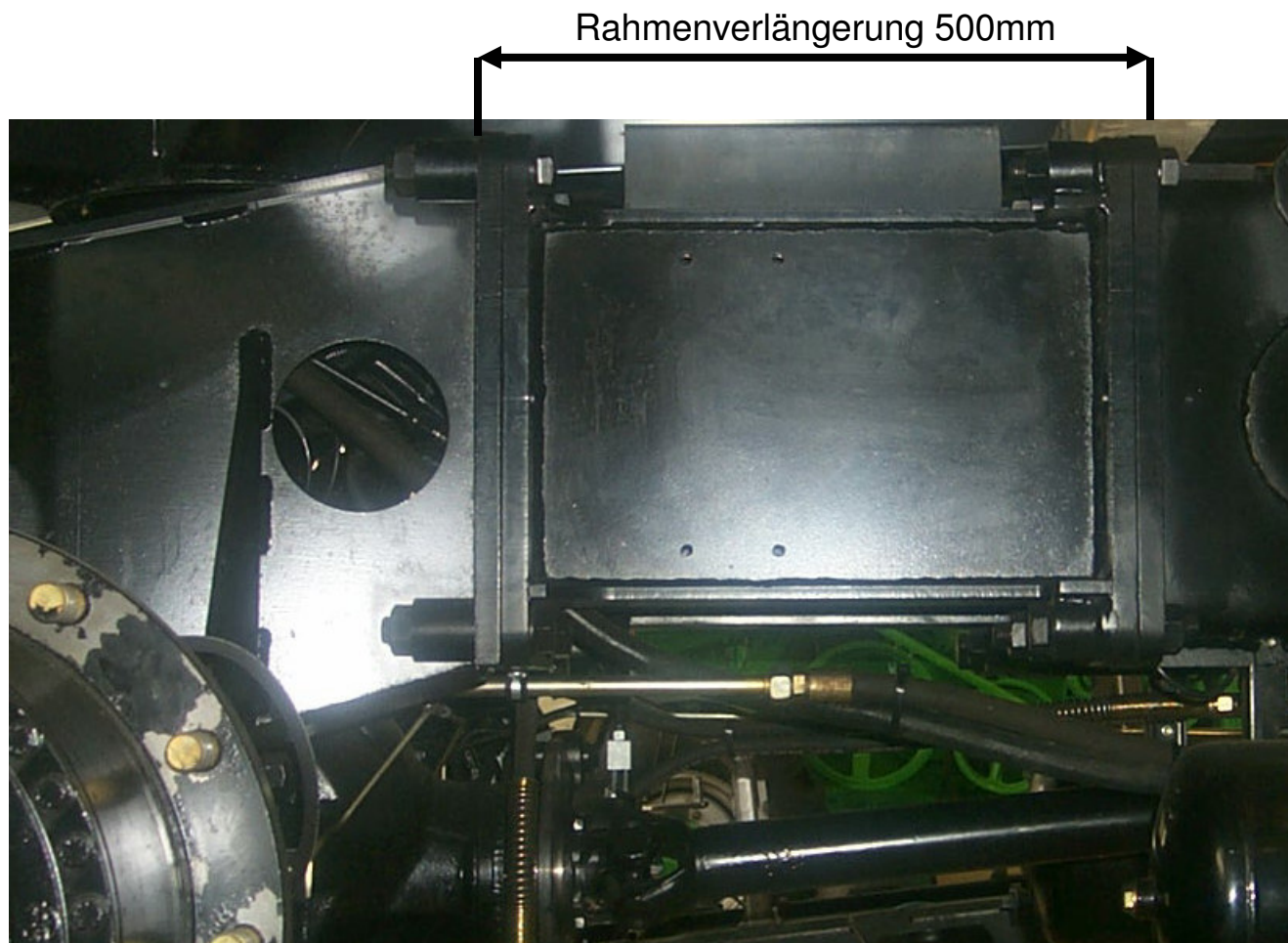


Die Bodenfreiheit und die Gesamthöhe sind abhängig von der Reifengröße.



Rahmen Trac 160

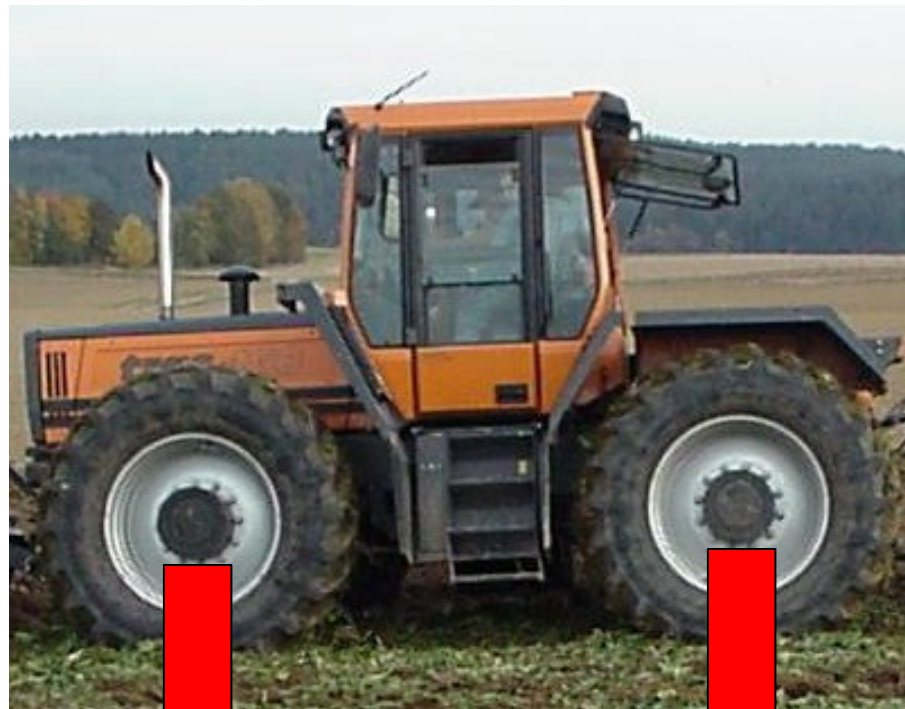






Gewichte

Leergewicht	7300 kg
Vorderachslast	3690 kg
Hinterachslast	3490 kg
zul. Gesamtgewicht	12000 kg
zul. Vorderachslast	6000 kg
zul. Hinterachslast	6700 kg
zul. Stützlast Anhängerkupplung	2500 kg
zul. Stützlast Anhängerkupplungsbock	2000 kg
zul. Gesamtmasse des Zuges	40000 kg

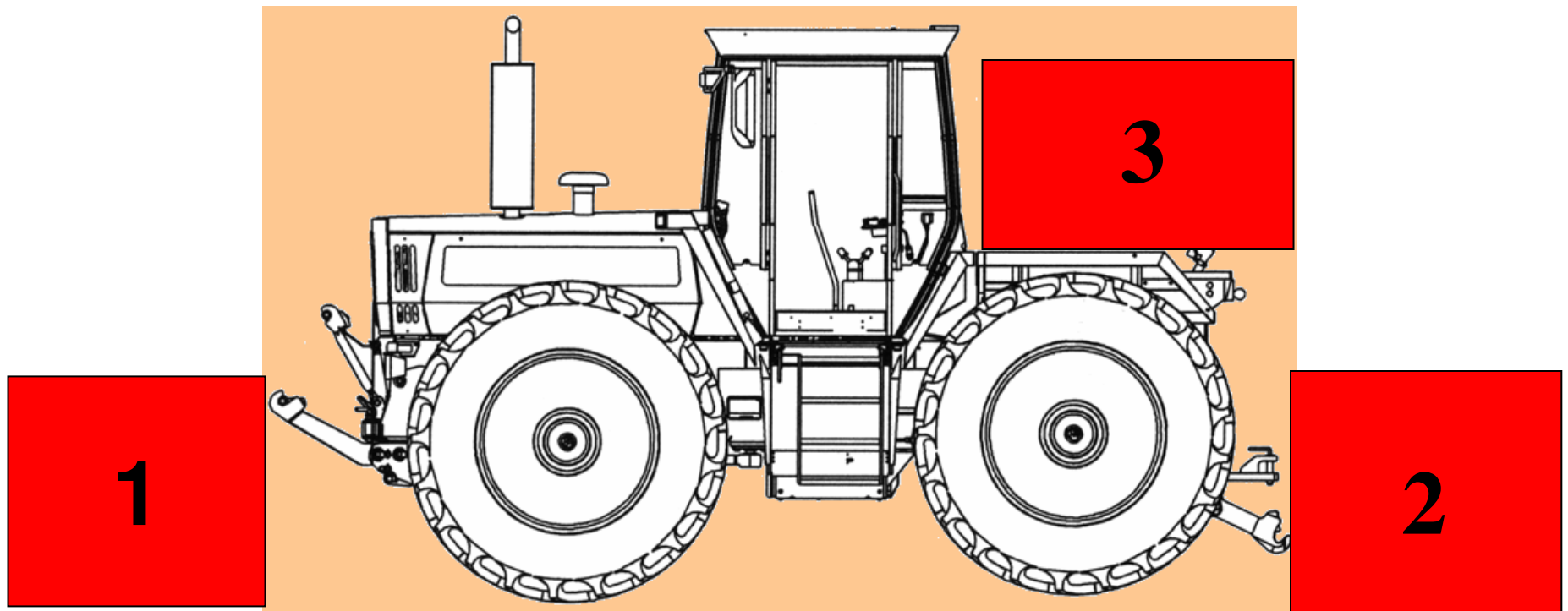


3690 kg

3490 kg



Einsatzmöglichkeiten



1) Frontdreipunkt





2) Heckdreipunkt

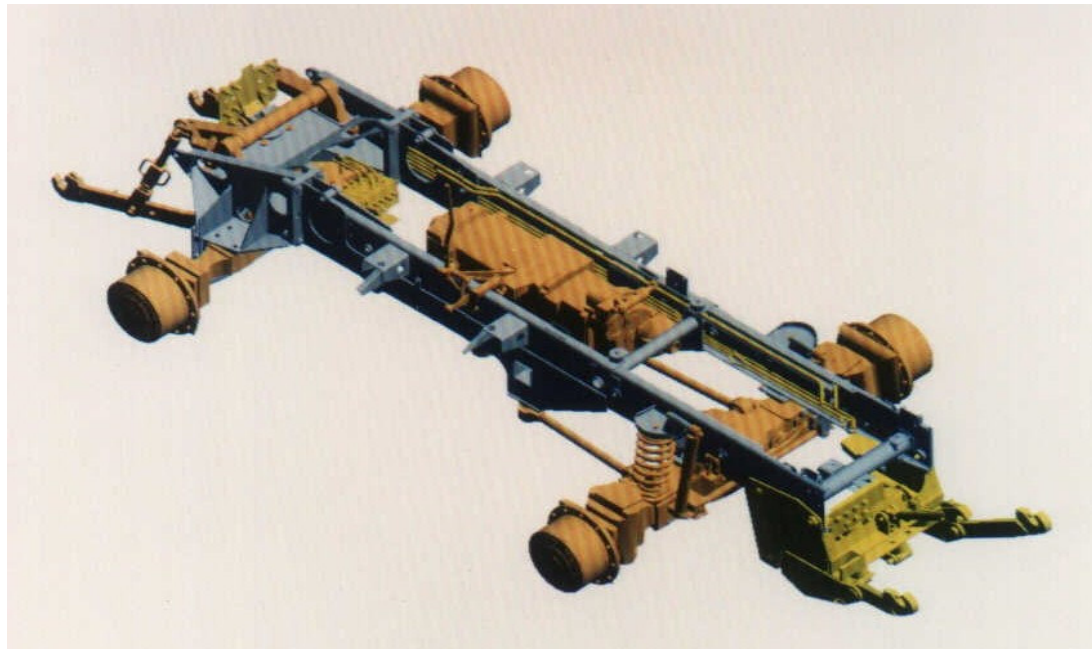


3) Aufbaurahmen



Baugruppen

Motor	OM 366A / Mercedes Benz
Getriebe	T 7228L / Zahnradfabrik Passau
Achsen	Doppstadt / Raba
Kabine	Michel
Rahmen	Doppstadt
Hydraulik	Bosch





Ausrüstungsvarianten

- Serienmaschine:
- Pritsche mit Kotflügeln
 - kurzer höhenverstellbarer Bock für AHK
 - Automatische AHK, 38 mm
 - Klimaanlage
 - Fahrersitz, Luxus
 - Beifahrersitz, klappbar
 - 2 – Leitungsbremsanlage
 - Bereifung 540/65 R34 Michelin
 - Kfz - Brief



- Wahloptionen:
- Allradlenkung
 - Aufbauten, Rahmenverlängerung
 - Frontkraftheber, Anbauplatte
 - Frontzapfwelle
 - Flanschzapfen für Heckzapfwelle
 - ASST für Heckdreipunkt
 - Anhängerkupplung, Hitchkupplung
 - Hydraulikventilkombinationen
 - Kabinenausstattung, Sitz und Beifahrersitz
 - hydraulische Anhängerbremsanlage
 - Elektrik
 - Farbgebung
 - Bereifung
 - Rückfahreinrichtung

Reifengrößen

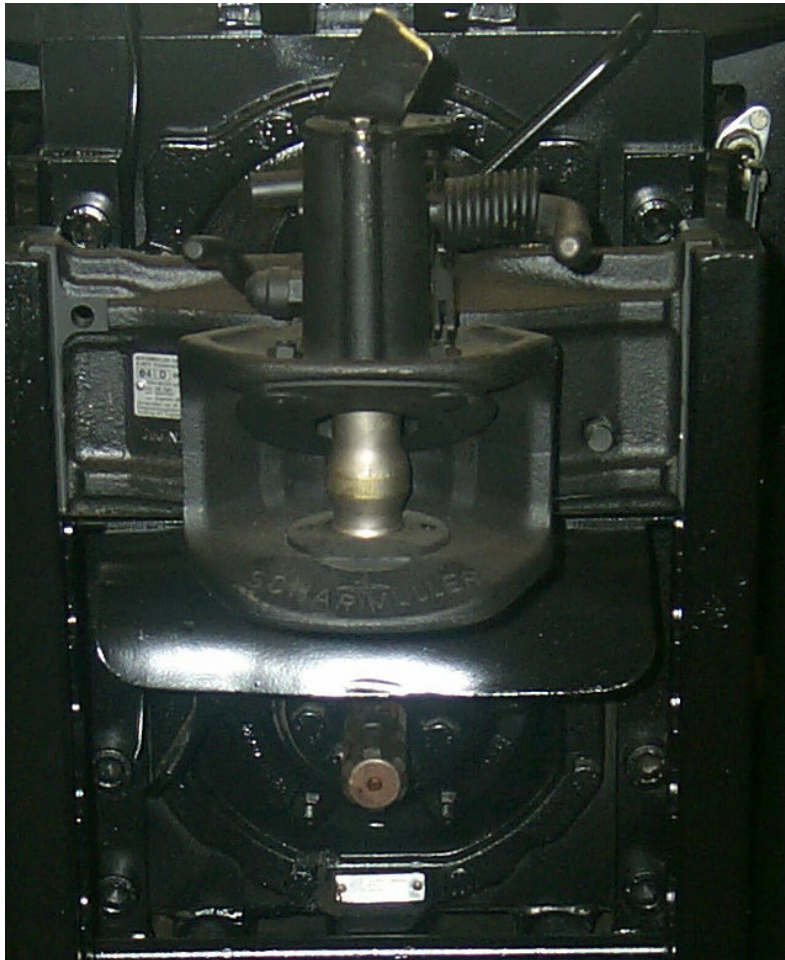
Dimension	Quelle	b mm	r mm	1/2 d mm	Felge	ET mm	Spurweite mm	Fahrzeug breite mm	Tragfähigkeit (kg) pro Achse u. Luftdruck (bar)			
									v = 40 km/h		v = 50 km/h	
620/75 R30 155 A8 (152 B)	Michelin	604	810		W 18x30	-52,5	2115	2719	6700	1,3	6700	1,5
520/70 R34 148 A8 (145 B)	ETRTO	520	770		W 16x34	15	1980	2500	6300	1,6	5800	1,6
540/65 R34 140 A8 (137 B)	Michelin	520	710	788	W 16x34	15	1980	2500	5000	1,4	4600	1,4
600/65 R34 145 A8 (142 B)	Michelin	580	726	823	W 16x34	30	1950	2530	5800	1,4	5300	1,4
520/70 R38 150 A8 (147 B)	ETRTO	520	820		W 16x38	15	1980	2500	6700	1,6	6150	1,6
540/65 R38 142 A8 (139 B)	Michelin	520	759	844	W 16x38	15	1980	2500	5300	1,4	4860	1,4
12.4 R46 145 A8	Kleber	313	807	860	W 10x46	105	1800*	2113**	5800***	3,6	nicht zulässig	
							2250	2563				
600/60-30.5 421 sB	Trelleborg	600	650	750	20.00x3 0.5	15	1980	2580	5750	0,8	nicht zulässig	
							2070	2670				



700/50-30.5 423 sB	Trelleborg	700	650	750	24.00x3 0.5	-45	2100	2800****	6640	0,8	nicht zulässig	
							1950					
650/60-34 404 TL	Trelleborg	650	759	825	DW 20x34	-45	2100	2750	5940	1	nicht zulässig	
							1950					
18.4 R30 155 A8	Michelin	486	696	769	DW 16Lx30	-42,5	2095	2581	6700	2,6	nicht zulässig	
							1955	2441				
680/75R32 161B 164 A8	Michelin	675	803	920	DW 21A	-120	2250	2925	6700 vmax: 25km/h	0,6	nicht zulässig	
750/65R26 155A8	Good year	763	732	821	DW25A DW23A	-110	2230	2993	6700 vmax: 25km/h		nicht zulässig	
800/65R32 167A 164B	Michelin	798	796	910	DW27A	-170	2350	3148	6700 vmax: 25km/h	0,6	nicht zulässig	
67x34.00-25	Good year	864	759	860	30.DT- 1,5	-200	2410	3274	6700 vmax: 25km/h	0,9	nicht zulässig	
66x43.00-25	Good year	1052	747	845	36.DT- 1,5	-270	2550	3602	6700 vmax: 25km/h	0,9	nicht zulässig	
495/70R30 MPT	Continen tal	485	666	731	W15Lx3 0	0	2010	2495	6700	2,4	6700	2,5



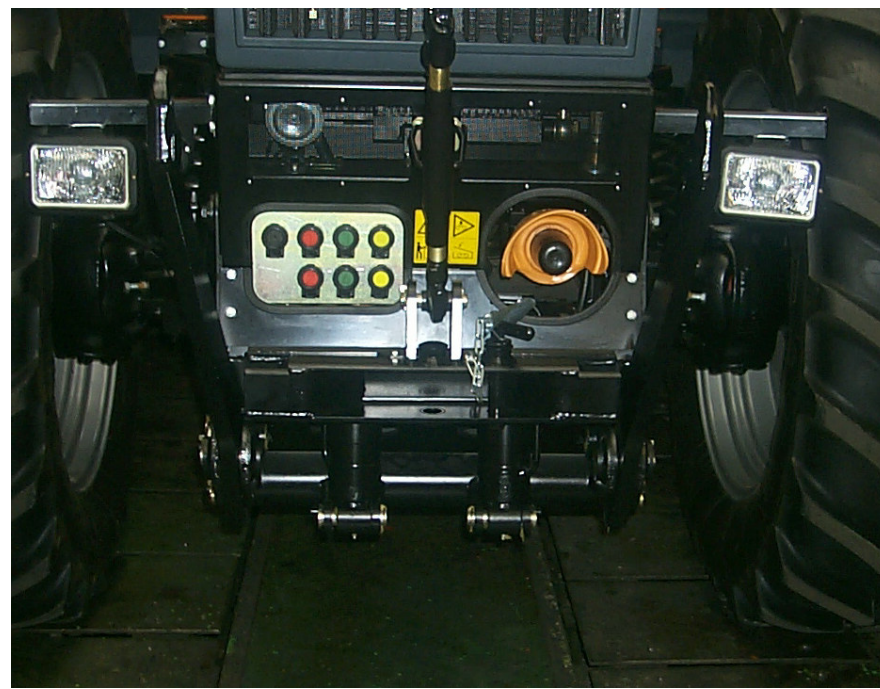
Anhängekupplungen



Kommunalplatte

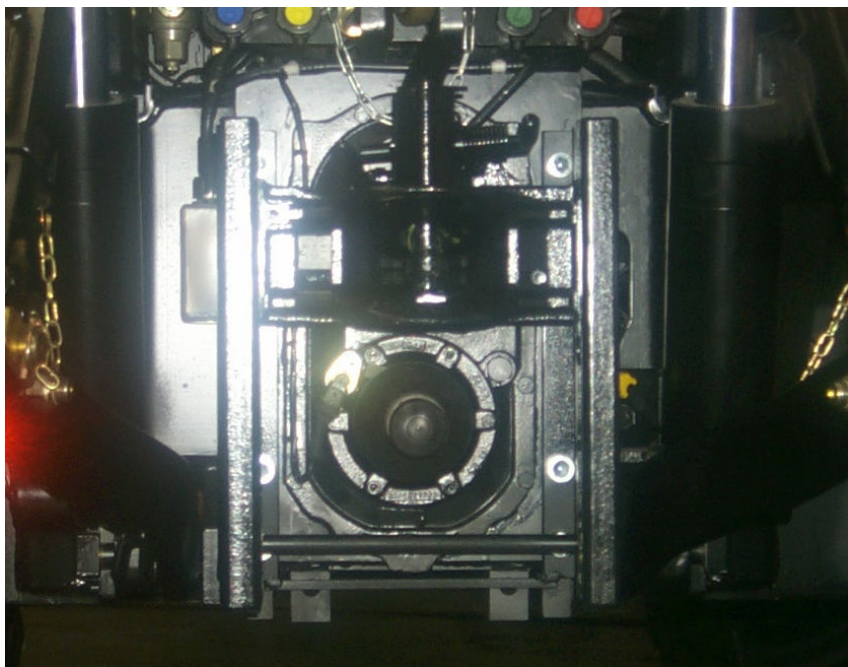


Frontdreipunkt

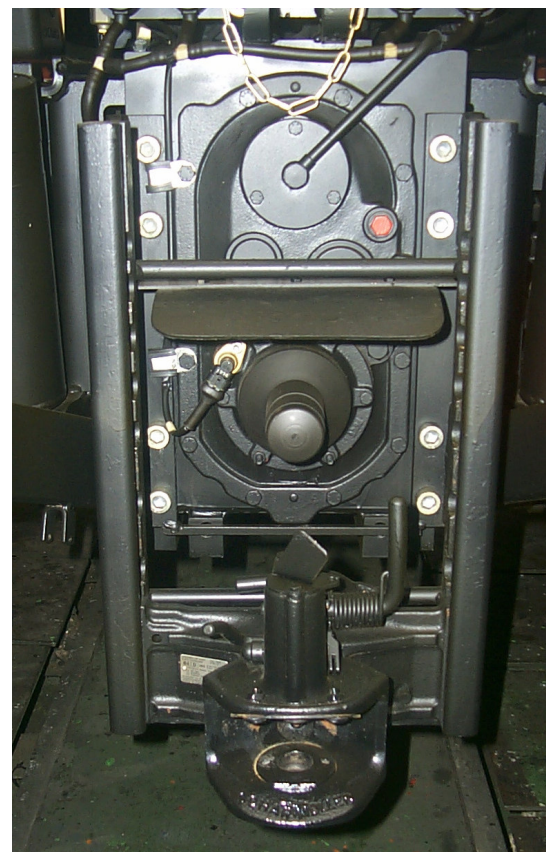


Anhängeböcke

kurz



lang





Aufbaurahmen

