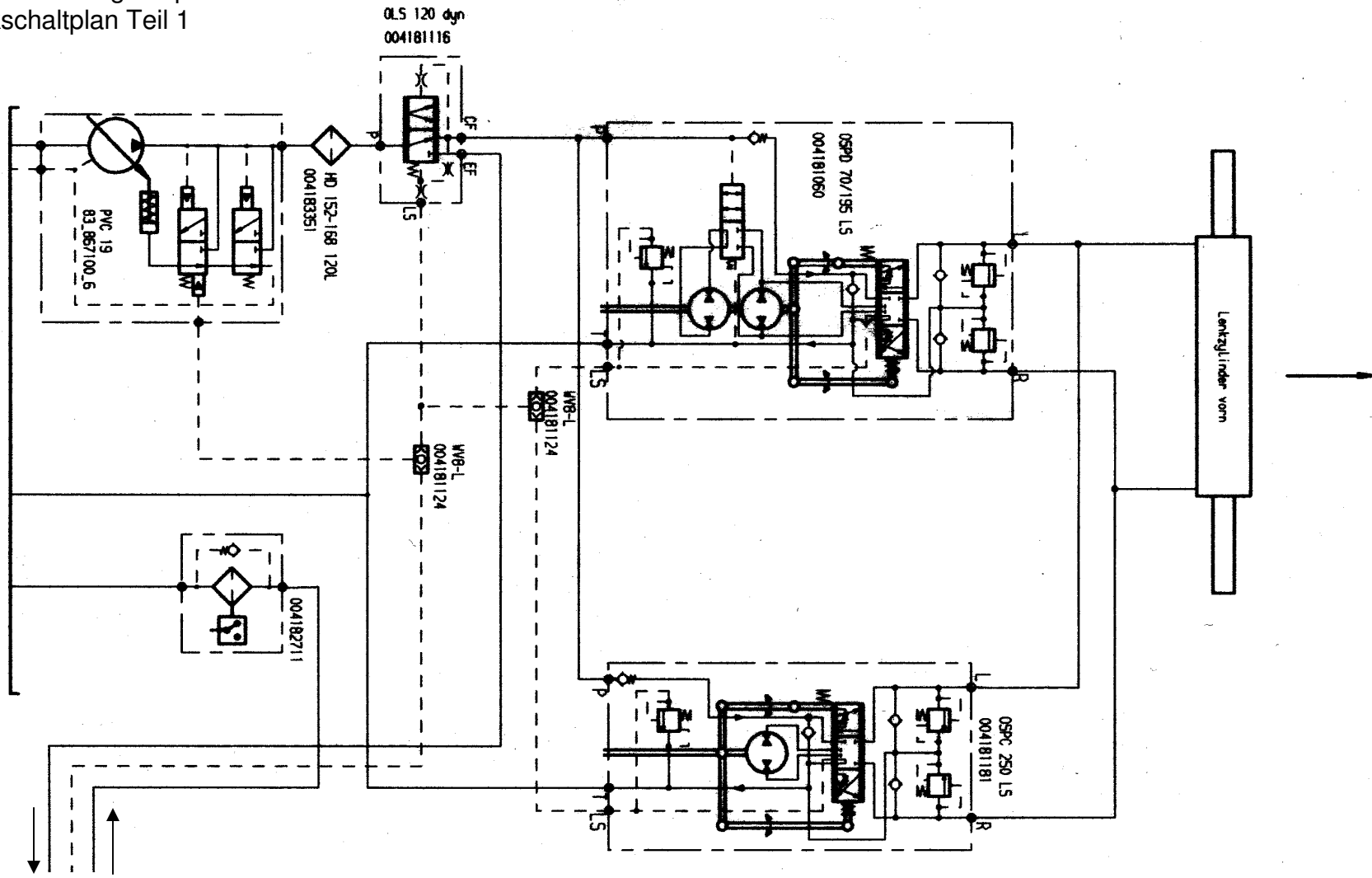


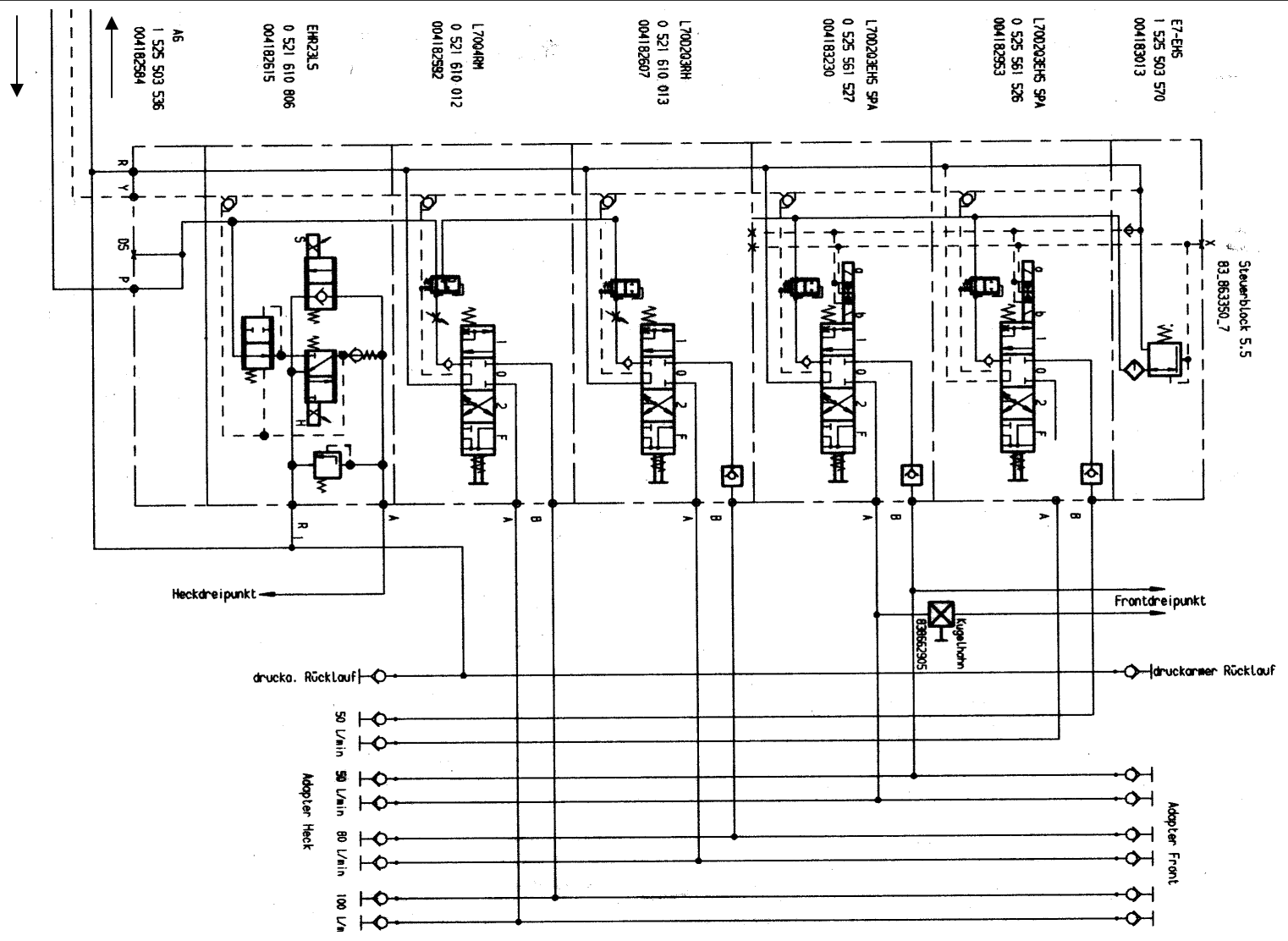


Rückfahreinrichtung – Optional Hydraulikschaltplan Teil 1





Teil 2





Drehsitzaufnahme



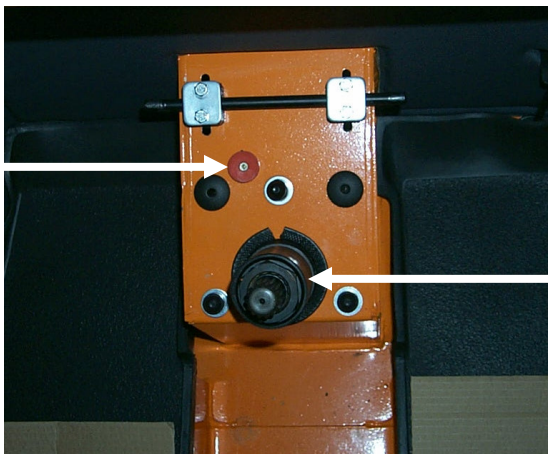
Entriegelung

Klinken →



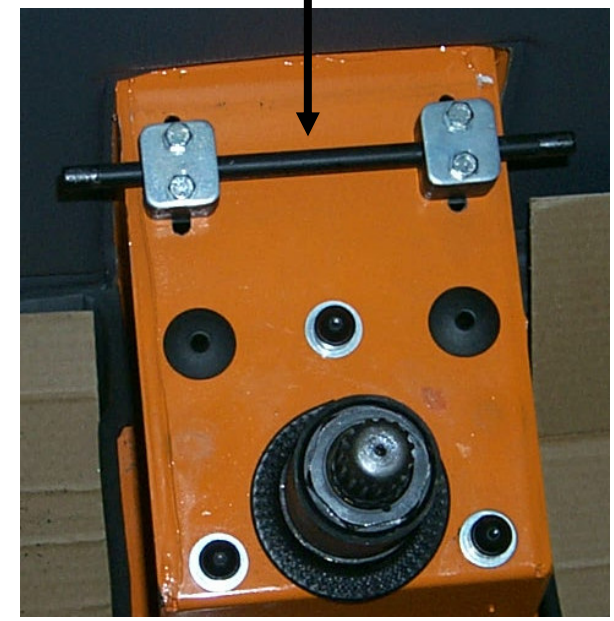
Arretierungsaufnahme

Magnet – Sensor,
Polarisation



Drehsitzaufnahme - hinten

Aufnahme -
Lenkorbitrol



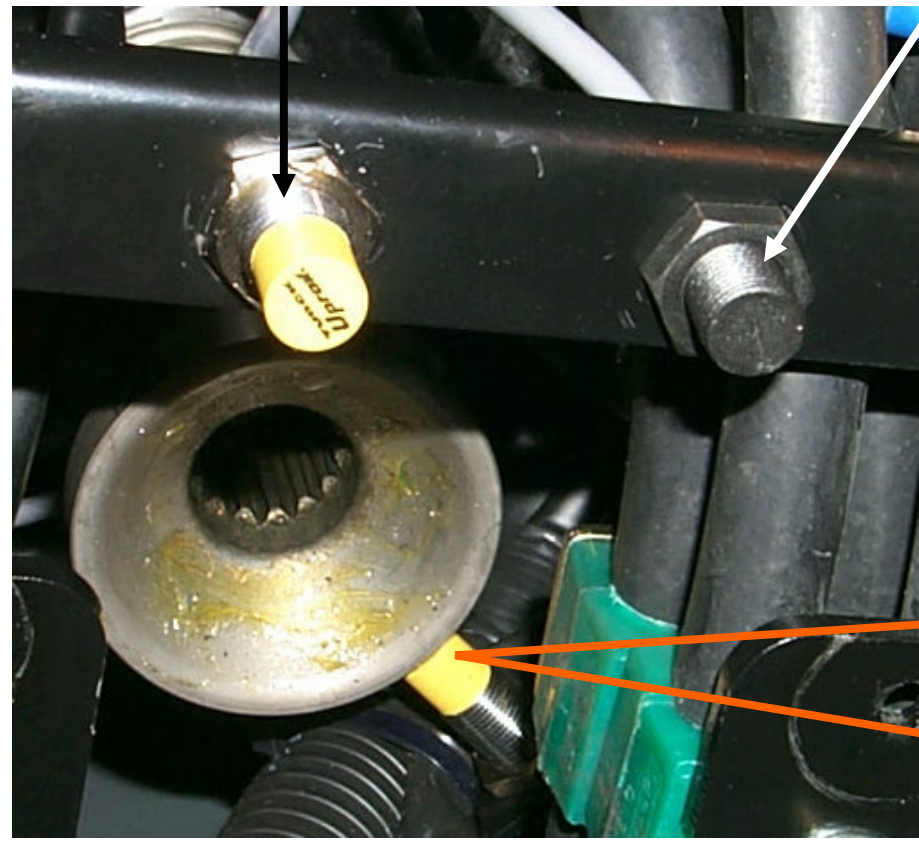
Drehsitzaufnahme - vorn



Sensoren

Einstellmaß der Sensoren 2-4 mm.

Sensor 1 – Drehsitz Arretierung



Sensor 2 – Fahrtrichtungsumkehr

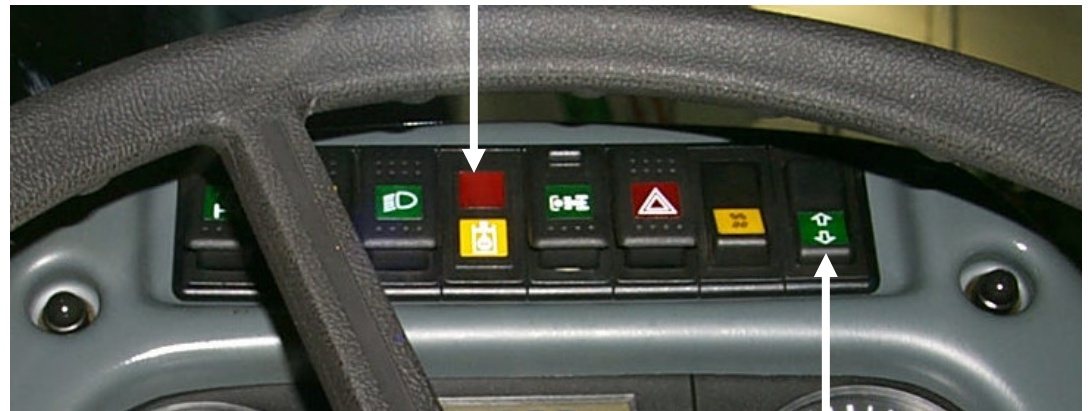
Sensor 3 – Lenkorbitrol Arretierung



Bei nicht korrekt arretiertem Drehsitz, schaltet das ZF – Fahrgetriebe auf Neutralstellung (rote Kontrollleuchte).



Betätigung Lastschaltstufen



Taster – Vorwärts/Rückwärts

Bei Fahrtrichtungsumkehr erfolgt durch Sensor 2 eine Umpolung des Tasters Vorwärts/Rückwärts, d.h. ist der Drehsitz gedreht, wird die Polarisation des Schalters Vorwärts/Rückwärts geändert.